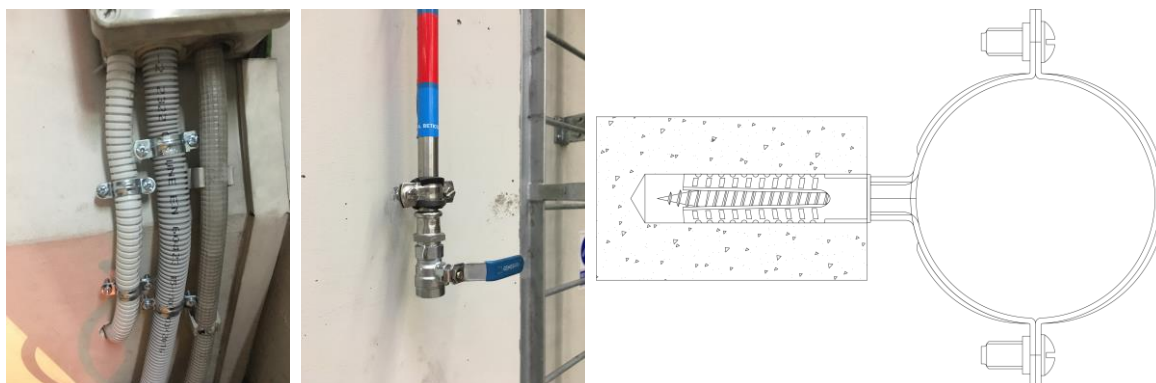




TA-ME

**CARACTERÍSTICAS**

- Anclaje metálico de expansión de 4 segmentos.
- Para su expansión se puede roscar un tornillo de madera o una alcayata.
- Para uso en hormigón, piedra natural, ladrillo macizo, hormigón aireado, etc.
- Fácil montaje.
- Empleo para cargas bajas.

**MATERIAL BASE****APLICACIONES**

Empleo: fijación de abrazaderas, cables, tuberías de gas, etc.

**1. GAMA**

ITEM	CÓDIGO	MEDIDAS	FOTO	MATERIAL	RECUBRIMIENTO
1	CM-BP	Desde 5 x 30 mm hasta 10 x 60 mm		Acero cincado	

**2. DATOS DE INSTALACIÓN**

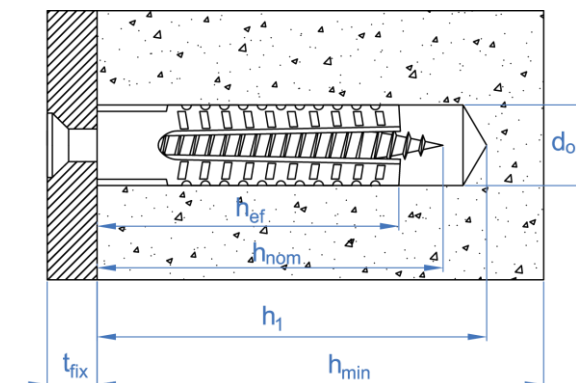
TA-ME

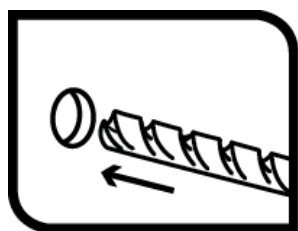
Taco de expansión metálico



**Datos de instalación**

Código	TAME05030	TAME06032	TAME08038	TAME08060	TAME10060
Dimensiones generales (ØxL)	5 x 30	6 x 32	8 x 38	8 x 60	10 x 60
Ø <sub>D0</sub> : diámetro de broca [mm]	5	6	8	8	10
d <sub>w</sub> : diámetro del tornillo recomendado [mm]	4,5	4,5 – 5	5 – 6	5 – 6	6 – 8
h <sub>1</sub> : profundidad del taladro [mm]	40	40	50	70	70
h <sub>ef</sub> : profundidad efectiva [mm]	30	32	38	60	60
h <sub>nom</sub> : profundidad nominal ≥ [mm]	35	37	43	65	65
h <sub>min</sub> : espesor mínimo del material base ≥ [mm]	60	60	70	120	120
c <sub>min</sub> : distancia mínima al borde ≥ [mm]	60	60	70	120	120
s <sub>min</sub> : distancia mínima entre anclajes ≥ [mm]	120	120	140	240	240
t <sub>fix</sub> : espesor máximo a fijar ≤ [mm]	L - 35	L - 37	L - 43	L - 65	L - 65

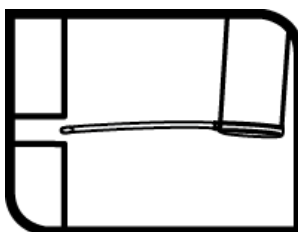


**3. INSTALACIÓN DEL PRODUCTO****1. TALADRAR**

Comprobar que el hormigón esté bien compactado y sin poros significativos.

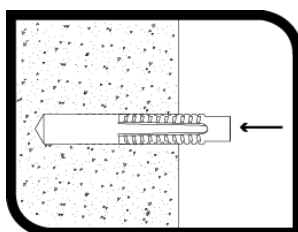
Taladrar al diámetro y profundidad especificadas en la tabla.

Taladro en posición percusión o martillo en caso de hormigón.

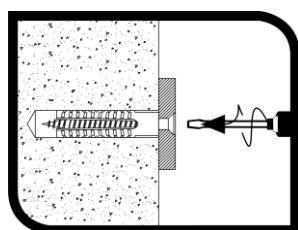
**2. SOPLAR Y LIMPIAR**

Limpiar el agujero de restos de polvo y fragmentos del taladro.

Utilizar bomba de aire y cepillo.

**3. INSTALAR**

Insertar el taco en el material base. Hacerlo hasta el borde.

**4. APLICAR PAR DE APRIETE**

Colocar el material a fijar y roscar el tornillo con precaución de no aplicar un par de apriete excesivo.

**5. CONSIDERACIONES A TENER EN CUENTA**

Para seleccionar la longitud del tornillo de manera aproximada considerar la siguiente regla:

Longitud del tornillo =  $t_{fix} + L + 5 \text{ mm}$

**4. RESISTENCIAS**

La carga máxima recomendada para la extracción en hormigón, para un taco aislado (sin efectos de distancia al borde ni distancia entre tacos) es la indicada en la siguiente tabla:

CARGA MÁXIMA RECOMENDADA	
Código	Carga [kg]
TAME05030	20
TAME06032	22
TAME08038	40
TAME08060	47
TAME10060	52