

CORTATUBOS PARA INOX

La amplia gama de Cortatubos Inox de EGA Master están diseñados para el corte de tubos de acero inoxidable de diferentes tamaños, dependiendo de las necesidades del usuario. Gracias a su mecanizado de precisión, permiten el corte de tubos mediante una acción rápida y suave.



1. Acción rápida y suave gracias a su mecanizado de precisión.



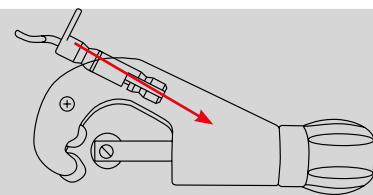
2. Diseñado para el corte y esariado de tubos de acero inoxidable es extremadamente robusto, compacto y fácil de usar.

3. Escala graduada marcada en láser para facilitar el posicionamiento.



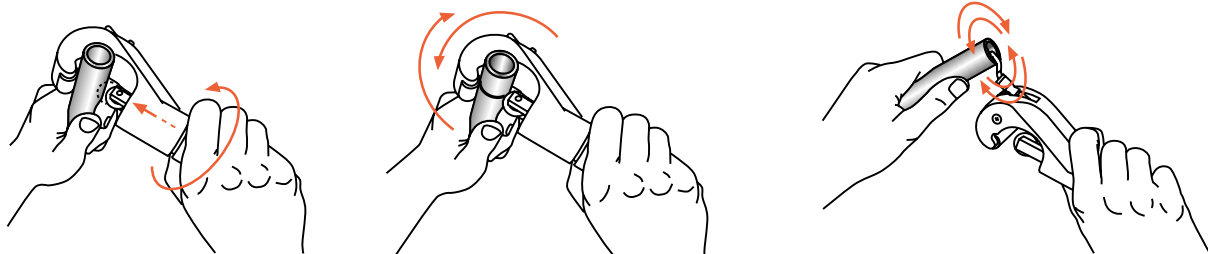
4. Cuchilla de repuesto incluida en el pomo.

5. Esariador extraíble puede trabajar montado en el cortatubos o de forma independiente.



6. Rodillos sin ranura fabricados en acero inoxidable para evitar contaminaciones.

7. Cuchilla HSS de larga duración para corte preciso y rápido.



MINI

COD.							
63076	Acero inoxidable	3-22	120	20	1	63113	20



MINI 30

COD.							
63169	Acero inoxidable	3-30	210	10	1	63087	20



CARACTERÍSTICAS TÉCNICAS

MATERIAL	Cuerpo y carro	Aleación de Zink (Zamak)
	Cuchilla, pomo, husillo y ejes de la cuchilla y rodillos	Acero especial
	Rodillos	Acero inoxidable
DUREZA	Cuchilla y rodillos	55-60 Hrc
	Ejes de la cuchilla y rodillos	54-58 Hrc
ACABADO	Cuerpo	Pintado en color gris Ral-7042 Semi-Texturizado
	Pomo	Acabado negro
	Husillo, cuchilla y eje de la cuchilla	Acabado negro
	Rodillos	Acabado negro

CLASSIC 32

COD.							
63094	Acero inoxidable	3-32	300	1	1	63113	20



CARACTERÍSTICAS TÉCNICAS

MATERIAL	Cuerpo y carro	Aleación de Zink (Zamak)
	Cuchilla, husillo y ejes de la cuchilla y rodillos	Acero especial
	Rodillos	Acero inoxidable
DUREZA	Cuchilla y rodillos	55-60 Hrc
	Eje de la cuchilla y rodillos	54-58 Hrc
ACABADO	Cuerpo	Pintado en color gris Ral-7042 Semi-Texturizado
	Pomo	Acabado negro
	Tapa del pomo	Acabado rojo
	Husillo, cuchilla y eje de la cuchilla	Acabado negro
	Rodillos	Acabado negro

TELESCOPIC 32

COD.							
63118	Acero inoxidable	6-32	290	1	I	63113	20



CARACTERÍSTICAS TÉCNICAS

MATERIAL	Cuerpo y carro	Aleación de Zink (Zamak)
	Cuchilla, husillo y ejes de la cuchilla y rodillos	Acero especial
	Rodillos	Acero inoxidable
DUREZA	Cuchilla y rodillos	55-60 Hrc
	Eje de la cuchilla y rodillos	54-58 Hrc
ACABADO	Cuerpo	Pintado en color gris Ral-7042 Semi-Texturizado
	Pomo	Acabado negro
	Tapa del pomo	Acabado rojo
	Husillo, cuchilla y eje de la cuchilla	Acabado negro
	Rodillos	Acabado negro

UNIQUE

COD.							
63078	Acero inoxidable	6-35	480	1	I	63114	10
63121		6-42	550	8			



CARACTERÍSTICAS TÉCNICAS

MATERIAL	Cuerpo, pomo, escariador y carro	Aleación de Zink (Zamak)
	Cuchilla, ejes de la cuchilla y rodillos	Acero especial
	Rodillos	Acero inoxidable
DUREZA	Cuchilla, rodillos y escariador	55-60 Hrc
	Ejes de la cuchilla y rodillos	54-58 Hrc
ACABADO	Cuerpo	Pintado en color gris Ral-7042 Semi-Texturizado
	Pomo	Acabado negro
	Husillo, cuchilla y eje de la cuchilla	Acabado negro
	Rodillos	Acabado negro

AUTOMATIC 50

COD.							
63364	Acero inoxidable	6-50	450	1	I	63721	10



AUTOMATIC 67

COD.							
63126	Acero inoxidable	6-67	750	1	I	63114	10



CARACTERÍSTICAS TÉCNICAS

MATERIAL	Cuerpo	Aleación de aluminio
	Pomo	Aleación de Zink (Zamak)
	Cuchilla, carro, husillo y eje de la cuchilla y rodillos	Acero especial
	Rodillos	Acero inoxidable
DUREZA	Cuchillas	55-60 Hrc
	Rodillos y espiga	45-50 Hrc
	Ejes de la cuchilla y rodillos	43-48 Hrc
ACABADO	Cuerpo	Pintado en color gris Ral Semi-Texturizado
	Pomo	Acabado negro
	Husillo, cuchilla y eje de la cuchilla	Acabado negro
	Rodillos	Acabado negro

KIT 3 PCS.

COD.	PCS.	COD.	PCS.
69548	3	63096, 63094, 63121	



EXPOSITOR

COD.	PCS.
55568	20

PCS./UN.	COD.	PCS.	
4	63094		Ø 32 mm
	63118		
	63078		
	63121		
	63188		

