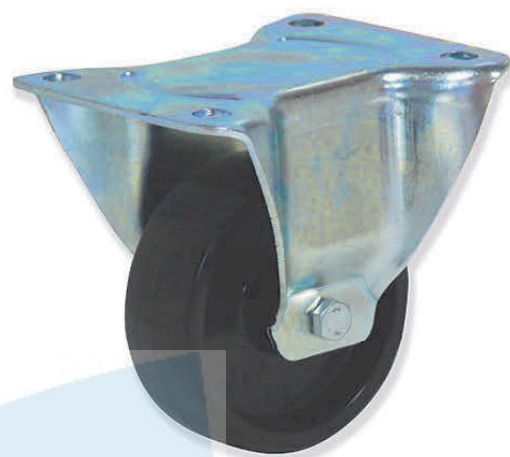


# FICHA DE PRODUCTO

COD. 34-829/2

REF. FP2F4 100 TXB4



Datos técnicos		
Diametro de rueda		100 mm
Ancho de banda		35 mm
Tamaño pletina		135x110 mm
Distancia entre agujeros		105x80/75 mm
Tornillo de sujeción		M8
Altura total		130 mm
Radio de Giro		90 mm
Tipo de eje		
Capacidad de carga		180 Kg
Temperatura de trabajo		-40 a 280 °C
Peso		0,77 Kg
Velocidad máxima		4 Km/h
Dureza de la banda		90 ±5° SHORE D

Propiedades de la rueda				
	Dureza:		-	+
	Ruido:		-	+
	Protección suelo:		-	+
	Resistencia rodadura:		-	+

Dimensiones adicionales del soporte			
4,0 mm	3,5 mm	46 mm	M8

Modelo rueda: TX

## PARTICULARIDADES:

Monobloque de composite termoestable moldeado bajo gran presión y altas temperaturas Termotex®.

Especialmente concebidas para trabajar con picos de temperatura hasta +300°C.

**Casquillos de teflón T** (autolubrificantes y anti-ruido) incorporados a las ruedas de ø80 y 100.

**Casquillos en bronce sinterizado S** incorporados a las ruedas de ø125 a 200 mm.

## APLICACIONES:

Rueda adecuada para alimentación: no desprende gases tóxico.

Carros para panificación y pastelería (hornos rotativos), c maras de congelación, autoclaves, manipulación y conservación de la carne, industria farmacéutica, etc...

## PRECAUCIONES:

NOTA: Según pruebas efectuadas en el Laboratorio General de pruebas y ensayos de la Generalitat de Catalunya, a partir de 270°C cualquier rueda de este material presenta hinchamiento y fisuras dependiendo del tiempo de permanencia en el horno, no pudiendo garantizar, por lo tanto, la durabilidad de la misma.

La vida útil de estas ruedas depender de la temperatura en que trabajen y el tiempo de permanencia en el horno.

Ruedas fabricadas según normas europeas EN12530/12532.

Modelo soporte: FP2F4

## SOPORTES MODELO FP4:

Soportes de acero (estampado).

Sujeción de los soportes por pletina de 4 agujeros.

Horquilla provista de tornillo y tuerca autoblocante (8.8): DIN-933 M8x60mm.

Casquillo >12x8,2x46mm.

Pasadores de montaje (para cojinete a bolas).

Acabados: Zincado plateado.

## SOPORTES GIRATORIOS FPG4:

Doble hilera de bolas (de acero cromo) protegidas por cazoletas envolventes y junta de retención de grasa en las dos hileras.

Robusto pivote central (remachado) de acero.

## SOPORTES FIJOS FPF4:

Soportes de acero (estampado) de 3,5 mm. de espesor.