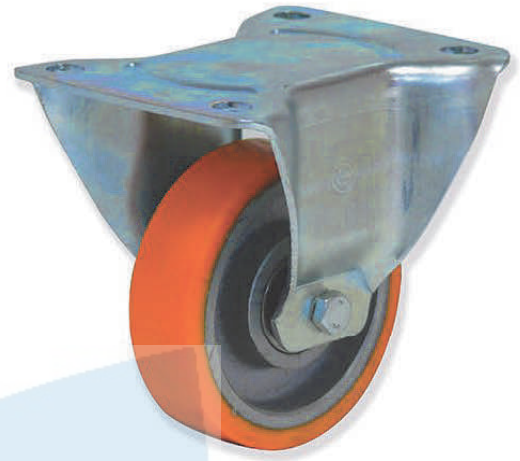


# FICHA DE PRODUCTO

COD. 34-761/4

REF. PPF4 125 HPB4



Datos técnicos		
Diametro de rueda		125 mm
Ancho de banda		30 mm
Tamaño pletina		105x86 mm
Distancia entre agujeros		82/77x60 mm
Tornillo de sujeción		M8
Altura total		156 mm
Radio de Giro		105 mm
Tipo de eje		
Capacidad de carga		300 Kg
Temperatura de trabajo		-30 a 80 °C
Peso		1,57 Kg
Velocidad máxima		4 Km/h
Dureza de la banda		93 ±2° SHORE A

Propiedades de la rueda				
	Dureza:	<input type="checkbox"/>	<input type="checkbox"/>	<input type="checkbox"/>
	Ruido:	<input type="checkbox"/>	<input type="checkbox"/>	<input type="checkbox"/>
	Protección suelo:	<input type="checkbox"/>	<input type="checkbox"/>	<input type="checkbox"/>
	Resistencia rodadura:	<input type="checkbox"/>	<input type="checkbox"/>	<input type="checkbox"/>

Dimensiones adicionales del soporte			
4,0 mm	3,5 mm	46 mm	M8

Modelo rueda: **HP**

## PARTICULARIDADES:

Banda de poliuretano vulcanizado sobre un núcleo de hierro fundido.  
Banda de rodadura semidura.

## APLICACIONES:

Particularmente indicadas para servicios intensivos, cargas pesadas y condiciones de pavimento desfavorables (superficies rugosas, quebradas, con virutas metálicas, cristales, grava, manchas de aceite, grasas, etc.).

## PROPIEDADES:

El poliuretano (caucho de Uretano) es un material Plástico, que posee casi las mismas cualidades elásticas y elásticas que el caucho, pero se caracteriza por:

- Su alta resistencia al desgarro y a las melladuras (provocadas por frenazos bruscos y suelos irregulares o muy abrasivos).
- Su excepcional resistencia a la abrasión.
- Su alta capacidad de carga.
- Su notable elasticidad, buena resistencia a la deformación y excelente recuperación posterior a su utilización durante largos períodos bajo grandes cargas estáticas.
- Su baja resistencia al arranque y a la rodadura (inferior en un 30% comparada con bandas similares de goma).

Las ruedas de poliuretano no ensucian ni estropean los suelos.  
Presentan buena resistencia y amortiguación a los choques y a las vibraciones.

Resisten a los agentes atmosféricos, aceites, grasas, gasolinas, hidrocarburos, azúcar, propano, butano, oxígeno, ozono, etc.

## PRECAUCIONES:

El poliuretano es sensible a la hidrólisis (esta incluye: ácidos, agua caliente (+40°C), vapor y aire húmedo recalentado).

Trabajan hasta 130°C durante cortos períodos. (Para usos continuados, temperaturas superiores a 60°C podrían facilitar el descolado de las bandas y superiores a 100°C conducen al deterioro de las bandas en unos pocos días.)

Para tracción mecánica las cargas deben reducirse en las siguientes proporciones:

- 10 Km/h - 20%
- 16 Km/h - 40%
- 20 Km/h - 60% (velocidad máxima recomendada).

Ruedas fabricadas según normas europeas **EN12530/12532**.

Modelo soporte: **FPF4**

## SOPORTES MODELO FP4:

Soportes de acero (estampado).  
Sujeción de los soportes por pletina de 4 agujeros.  
Horquilla provista de tornillo y tuerca autoblocante (8.8): DIN-933 M8x60mm.  
Casquillo >12x8,2x46mm.  
Pasadores de montaje (para cojinete a bolas).  
Acabados: Zincado plateado.

## SOPORTES GIRATORIOS FPG4:

Doble hilera de bolas (de acero cromo) protegidas por cazoletas envolventes y junta de retención de grasa en las dos hileras.  
Robusto pivote central (remachado) de acero.

## SOPORTES FIJOS PPF4:

Soportes de acero (estampado) de 3,5 mm. de espesor.