

FICHA DE PRODUCTO

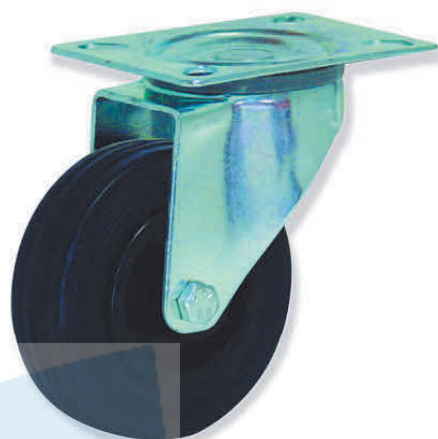
COD. 34-092/0

REF. MPG4 100 PGL4



Datos técnicos

Diametro de rueda		100 mm
Ancho de banda		30 mm
Tamaño pletina		105x85 mm
Distancia entre agujeros		80x60 mm
Tornillo de sujeción		M8
Altura total		128 mm
Radio de Giro		91 mm
Tipo de eje		=
Capacidad de carga		70 Kg
Temperatura de trabajo		-20 a 60 °C
Peso		0,65 Kg
Velocidad máxima		4 Km/h
Dureza de la banda		80 ±4° SHORE A



Propiedades de la rueda

	Dureza:	
	Ruido:	
	Protección suelo:	
	Resistencia rodadura:	

Dimensiones adicionales del soporte

2,5 mm	2,5 mm	46 mm	M8

Modelo rueda: **PG**

PARTICULARIDADES:

Bandaje de goma blanda con perfil rectangular montado (a presión) sobre núcleo de polipropileno-copolímero. Son más económicas que sus equivalentes con discos metálicos (EG) y su función es la misma.

ACABADOS:

Núcleo color negro, excepto **rueda 390 PGL5***, cuyo núcleo es de color rojo.

APLICACIONES:

Supermercados, hogar, hospitales, hostelería, oficinas, etc.

OPCIONAL:

Bandaje de goma color gris (para cantidades) en los siguientes modelos:

080 PGL4 - 100 PGL4 - 125 PGL4 - 160 PGL5 - 200 PGL4.

APLICACIONES:

Industriales en general, en el traslado manual de cargas ligeras y en los casos en que se requiera un desplazamiento silencioso, absorción de golpes y vibraciones, máxima protección de los suelos y del equipo.

Particularmente recomendadas en ambientes húmedos u oxidantes.

PROPIEDADES:

Son resistentes al agua, soluciones ácidas diluidas y álcalis.

PRECAUCIONES:

Resisten mal los disolventes orgánicos, gasolina, aceites minerales, grasas y detergentes concentrados.

No aconsejables en suelos muy abrasivos.

La goma color negro deja huella en pavimentos mojados.

Ruedas fabricadas según normas europeas **EN12530/12532**.

Modelo soporte: **MPG4**

SOPORTES MODELO MP:

Soportes de acero (estampado).

Sujeción de los soportes por pletina de 4 agujeros.

Horquilla provista de tornillo y tuerca autoblocante (8.8): DIN-933 M8x60 en >80 a 125mm., M-12x80 en >150 a 200mm. y M-14x120 en >260 mm.

Casquillo: >12x8,2x46 en >80 a 125mm., >20x12,2x61 en >150 a 200 mm. y >20x14,2x96 en 260 mm.

Pasadores de montaje (para cojinete a bolas).

Acabados: zincado brillante.

SOPORTES GIRATORIOS MPG4:

Doble hilera de bolas (de acero al cromo) protegidas por cazoletas envolventes y junta de retención de grasa.

Robusto pivote central (remachado) de acero.

SOPORTES FIJOS MPF4:

Soportes de acero (estampado).