

# FICHA DE PRODUCTO

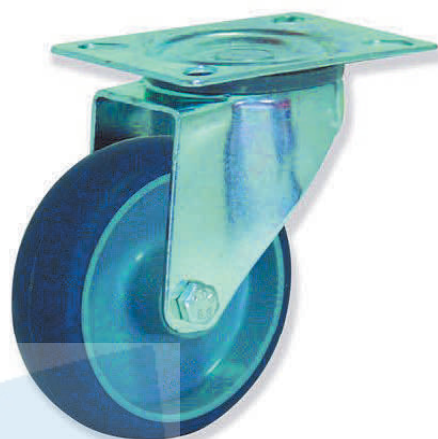
COD. 34-090/1

REF. MPG4 080 PCL4



## Datos técnicos

Diametro de rueda		80 mm
Ancho de banda		28 mm
Tamaño pletina		105x85 mm
Distancia entre agujeros		80x60 mm
Tornillo de sujeción		M8
Altura total		108 mm
Radio de Giro		81 mm
Tipo de eje		=
Capacidad de carga		70 Kg
Temperatura de trabajo		-20 a 60 °C
Peso		0,58 Kg
Velocidad máxima		4 Km/h
Dureza de la banda		80 ±4° SHORE A



## Propiedades de la rueda

	Dureza:	
	Ruido:	
	Protección suelo:	
	Resistencia rodadura:	

## Dimensiones adicionales del soporte

2,5 mm	2,5 mm	46 mm	M8

Modelo rueda: **PC**

### PARTICULARIDADES:

Banda de termo-caucho blando inyectada sobre núcleo de plástico. Son más económicas que sus equivalentes (PG) con banda de goma.

### OPCIONAL (\*):

Banda de color negro para cantidades. Consultar.

### PROPIEDADES:

Son resistentes al agua, soluciones ácidas diluidas y álcalis.

No dejan huella en los pavimentos.

Ruedan en silencio y absorben golpes y vibraciones.

### PRECAUCIONES:

Resisten mal los disolventes orgánicos, gasolina, aceites minerales, grasas y detergentes concentrados.

Temperatura de utilización entre -20°C a +80°C.

Velocidad máxima recomendada 4 Km/h.

Ruedas fabricadas según normas europeas **EN12530/12532**.

Modelo soporte: **MPG4**

### SOPORTES MODELO MP:

Soportes de acero (estampado).

Sujeción de los soportes por pletina de 4 agujeros.

Horquilla provista de tornillo y tuerca autoblocante (8.8): DIN-933 M8x60 en >80 a 125mm., M-12x80 en >150 a 200mm. y M-14x120 en >260 mm.

Casquillo: >12x8,2x46 en >80 a 125mm., >20x12,2x61 en >150 a 200 mm. y >20x14,2x96 en 260 mm.

Pasadores de montaje (para cojinete a bolas).

Acabados: zincado brillante.

### SOPORTES GIRATORIOS MPG4:

Doble hilera de bolas (de acero al cromo) protegidas por cazoletas envolventes y junta de retención de grasa.

Robusto pivote central (remachado) de acero.

### SOPORTES FIJOS MPF4:

Soportes de acero (estampado).